

Mitigeur monocommande encastré sur plaque de recouvrement avec raccord de douche intégré - Chrome

IMO

36 046 970



- plaque de recouvrement 80 x 80 mm
Avec sécurité anti-retour.

Avec sécurité anti-retour.

S'adapte aux gammes suivantes : IMO, MEM, CL.1, CYO

| | | |
|--|-----------------------------|---------------|
|  | Chrome | 36 046 970-00 |
|  | Platine brossé | 36 046 970-06 |
|  | Platine | 36 046 970-08 |
|  | Dark Chrome | 36 046 970-19 |
|  | Laiton brossé (Or 23cts) | 36 046 970-28 |
|  | Noir mat | 36 046 970-33 |
|  | Champagne brossé (Or 22cts) | 36 046 970-46 |
|  | Champagne (Or 22cts) | 36 046 970-47 |
|  | Chrome brossé | 36 046 970-93 |
|  | Dark Platinum brossé | 36 046 970-99 |

Accessoires requis



- Fixation murale à encastrer - 35 050 970 90**
- profondeur de montage mini. 80 mm
 - profondeur de montage max. 105 mm

Mitigeur monocommande encastré sur plaque de recouvrement avec raccord de douche intégré - Chrome

IMO

36 046 970

mm [inches]

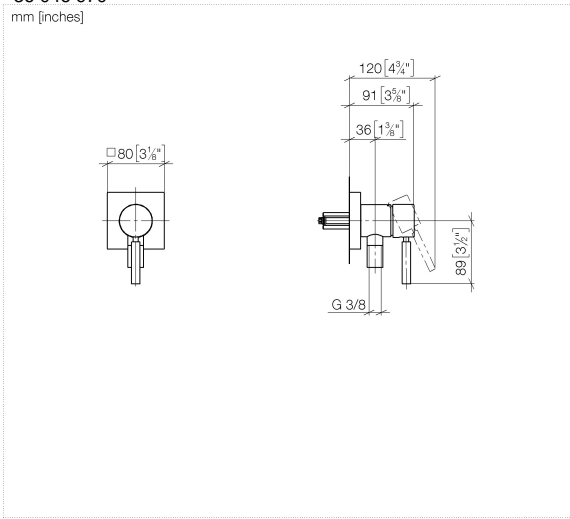
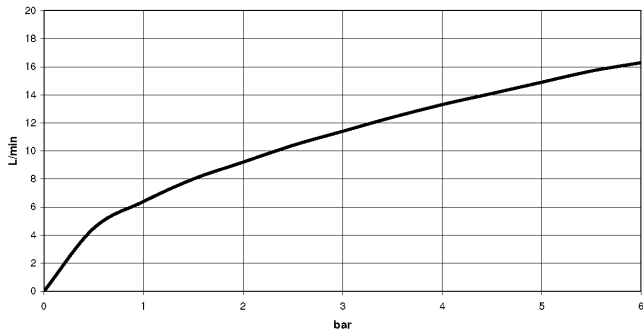
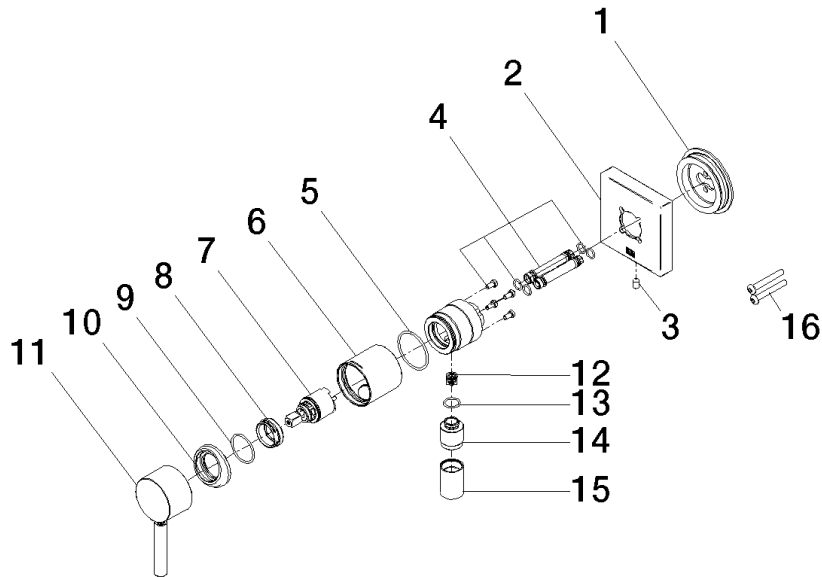


Diagramme de débit



36 046 970



Liste des pièces de rechange

| N° | Article Numéro | Désignation | Fréquence de montage | Délai de livraison |
|----|--------------------|---------------|----------------------|--------------------|
| 1 | 90 30 11 232 00 90 | rondelle | 1 | 10 |
| 2 | 90 27 97 046 00-00 | rosace | 1 | 10 |
| 3 | 09 31 11 144 90 | tige | 1 | 2 |
| 4 | 90 24 01 046 00 90 | raccord | 2 | 10 |
| 5 | 09 14 10 111 90 | joint | 1 | 2 |
| 6 | 90 18 40 320 00-00 | douille | 1 | 10 |
| 7 | 90 15 05 044 00 90 | cartouche | 1 | 2 |
| 8 | 09 24 04 266 90 | écrou | 1 | 2 |
| 9 | 09 14 10 120 90 | joint | 1 | 2 |
| 10 | 09 28 30 041-00 | hotte | 1 | 10 |
| 11 | 90 20 66 006 00-00 | poignée | 1 | 10 |
| 12 | 09 23 01 131 90 | anti-retour | 1 | 2 |
| 13 | 90 14 10 021 00 90 | joint | 1 | 2 |
| 14 | 09 24 03 281-00 | raccord à vis | 1 | 10 |
| 15 | 90 21 02 069 00-00 | hotte | 1 | 10 |
| 16 | 90 30 30 229 00 90 | vis | 2 | 10 |